

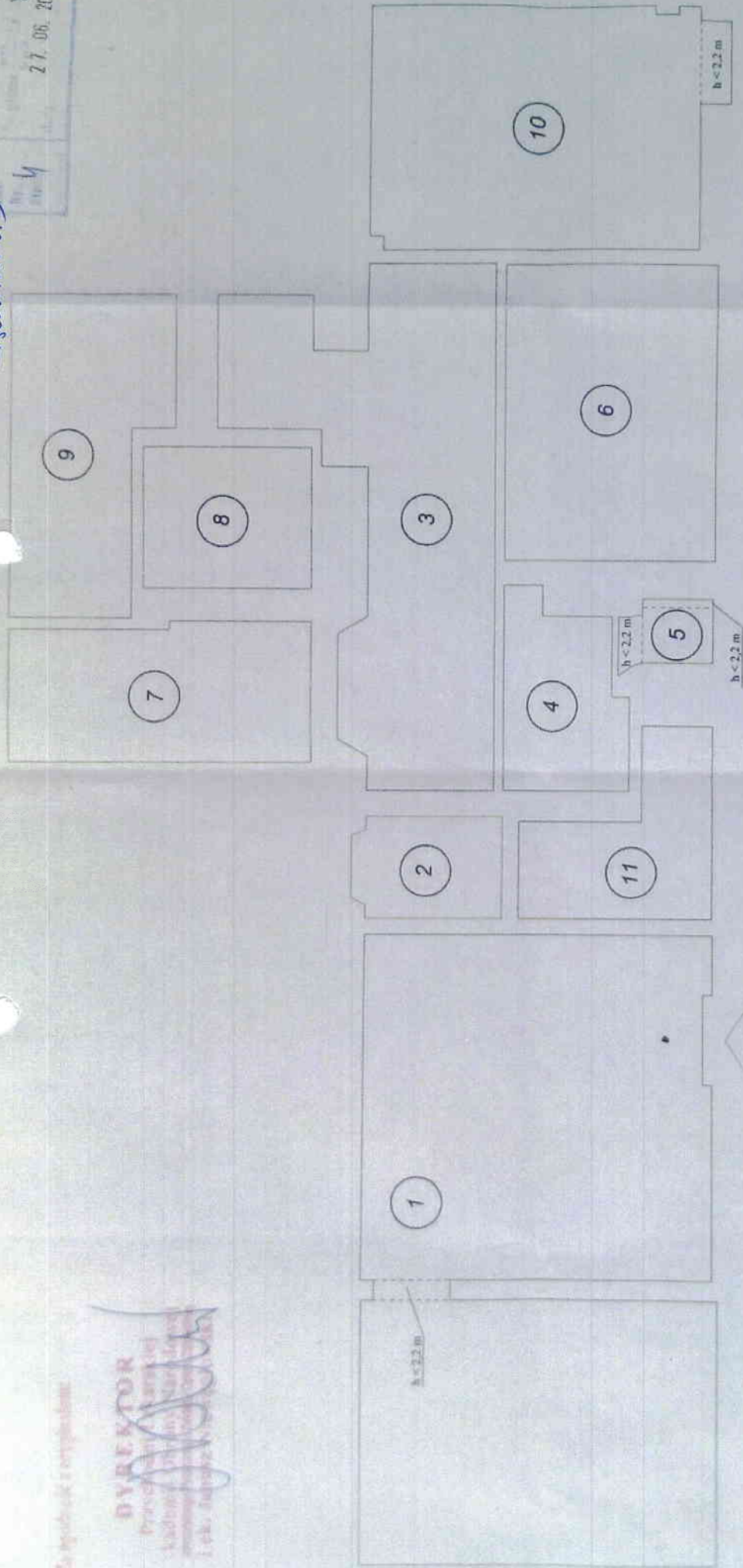
Załącznik nr. 3

27.05.2014

Wykonano i sprawdzono:

DYREKTOR

Pracownia Techniczna
Kadłubki 100-100
1-ek, Surowa Góra



Nr pom.	Nazwa pomieszczenia	Pow. (m ²)
1	Sala Ekspedycyjna	33,90
2 i 3	Komunikacja	13,47
4 i 5	Sanitariat	3,62
6	Pokój Socjalny	8,06
7	Komora Przyjęć i Szatnia	6,49
8	Zmywalnia	3,05
9	Izba Recepturowa	9,97
10	Kierownik Apteki	10,89
	Razem	89,45
11	Schody	3,38

Wykaz powierzchni użytkowej lokali apteki położonej w Rembertowie przy ul. Chruszcziela 105

Rzut Parteru
Pomiar wykonano
dnia 24.10.2012r.

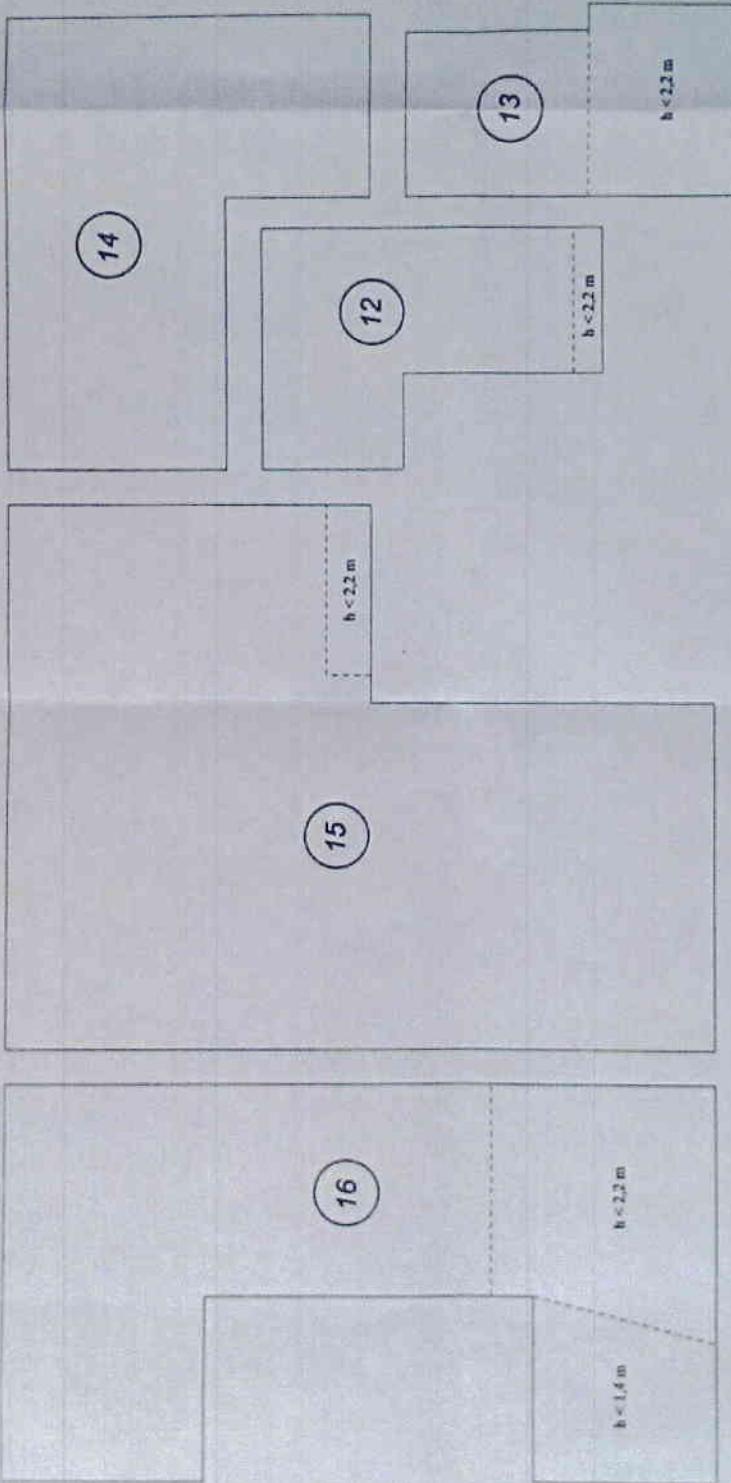
Powierzchnia parteru 89,45 m²
(nie wliczając powierzchni schodów)

GEODETY I KAWNIONY
Romuald Wojcieszkiwicz
ul. Warszawska 11, 05-555 Tarczyn
NIP 797-103-22-36, Regon 6703253
tel. 22 727-79-65, 663-069-102

PRZEDSIĘBIORSTWO GEODETYZY
Romuald Wojcieszkiwicz
ul. Warszawska 11, 05-555 Tarczyn
NIP 797-103-22-36, Regon 6703253
tel. 22 727-79-65, 663-069-102

Latgarnik m 3

Wzrost: 1,76 m
Ciężar ciała: 80 kg
Data: 27.06.2014



Nr pom.	Nazwa pomieszczenia	Pow. (m ²)
12	Komunikacja	1,73
13	Pomieszczenie Porządkowe	1,34
14	Archiwum	3,55
15	Magazyn Leków 1	9,24
16	Magazyn Leków 2	5,04
	Razem	20,90

Wykaz powierzchni użytkowej lokali apteki położonej w Rembertowie przy ul. Chruściela 105

Rzut Piwnicy
Pomiar wykonano dnia 24.10.2012r.

Powierzchnia parteru 20,90 m

GEODETA
ROMUALD WOJCISZKIEWICZ
Nr 4000
ul. Chruściela 105, 03-603 Rembertów

PRZEDSIĘBIORSTWO GEODEZYJNE
ROMUALD WOJCISZKIEWICZ
ul. Warszawska 11, 05-555 Jarczyn
NIP 797-103-22-36, Regon 670925322
tel. 22 777-79-65, 603-069-402

DYREKTOR

[Signature]